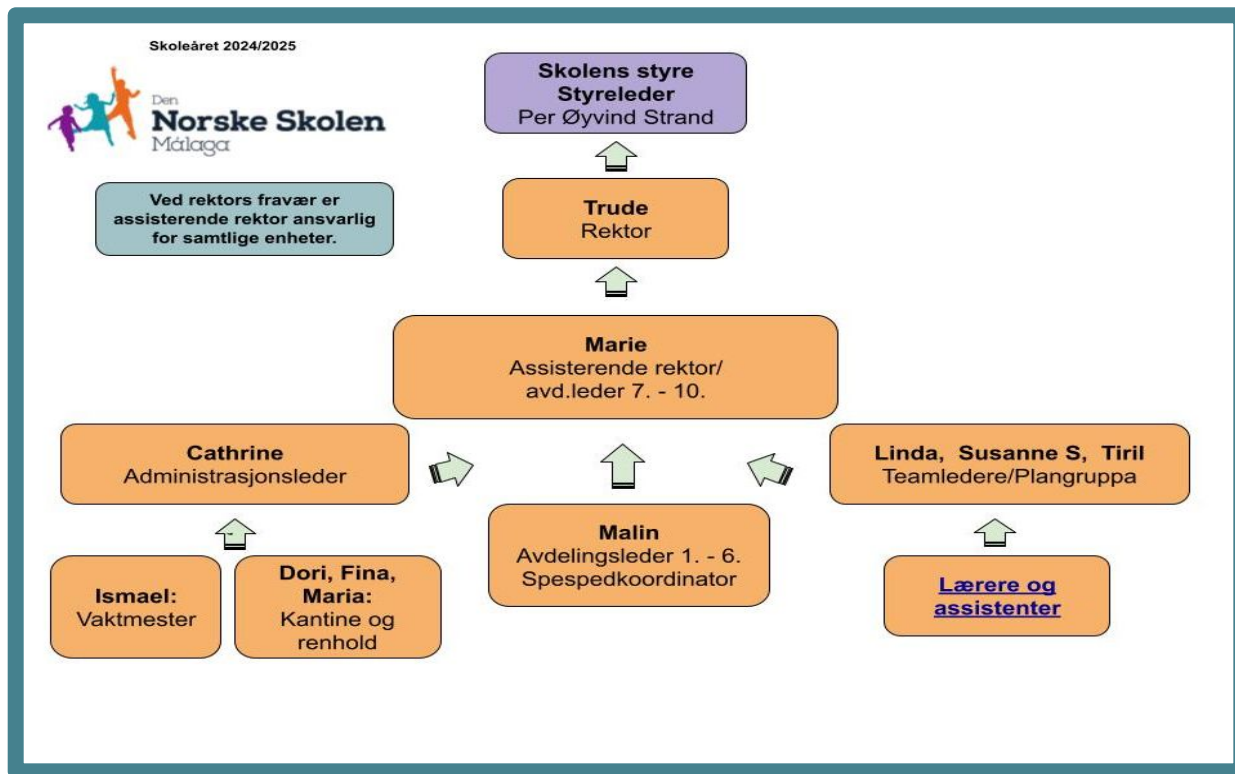

Foreldremøte DNS Malaga

— 3.9.24 —

Om oss:

- Frittstående privatskole i utlandet
- Skjæringspunkt mellom norsk og spansk lowerk
- Godkjent etter norsk læreplan - LK20 - Fagfornyelsen
- Pedagogisk psykologiske tjenester og vedtak om spesialundervisning er underlagt Statsforvalteren i Oslo og Viken
- Vår praksis knyttet til elever er hjemlet i Privatskoleloven, Opplæringsloven og LK20
- **Viktige datoer:**
 - Nytt foreldremøte **25. oktober**
 - Rådgivermøte for 10.trinns foresatte **3. oktober**

Organisasjonskart



Skolens mandat

På bakgrunn av fremtidens krav til kompetanse, er skolen gitt et samfunnsmandat, hvilket betyr at samfunnet har gitt skolen et oppdrag. Dette oppdraget er bredt. Det starter med individet, den enkelte elev, som skal tilegne seg kunnskaper, ferdigheter og kompetanser. Dette skal legge grunnlaget for at eleven senere i livet skal kunne ha et arbeid og forsørge seg selv.

Følgende grunnlagsdokumenter og lovverk som bestemmer skolens mandat og oppdrag, samt retningslinjer for praksis, er:

- Lovverk - Privatskoleloven og Opplæringsloven
- Formålsparagrafen og opplæringsverdigrunnlag

Hva vil et fremtidig arbeidsliv kreve?

TI FREMTIDS- KOMPETANSER:

Grunnleggende kompetanse

- 1) Fagkompetanse
- 2) Digital kompetanse

Metakompetanse

- 3) Kommunikasjon og samarbeid
- 4) Kreativitet og innovasjon
- 5) Kritisk tenkning og problemløsning
- 6) Metakognisjon, lære å lære

Livskompetanse

- 7) Personlig og sosialt etisk ansvar
- 8) Kulturell bevissthet
- 9) Liv og karriere
- 10) Borgerskap – lokalt og globalt



Kilde: Ludvigsen-utvalget

Hva er viktig da?

Den profesjonelle elev

- Har kunnskap om hvordan man lærer
- Har kunnskap om hvor kilder finnes og hvordan de skal brukes
- Har kunnskap om læring ved **samarbeid** med andre
- Har **kontroll over** sin **egen arbeidstid** og sin **egen arbeidsinnsats**
- Vet hva målet er og kriteriene for hva som er godt og mindre godt i forhold til målet
- Evne til å se hva læringen kan brukes til
- Har kunnskap om hvordan læringen kan dokumenteres
- Er motivert for å lære, og **utholdende** nok til å gjennomføre læringsarbeidet
- Selvtillit og personlig trygghet til å påta seg læringsarbeidet
- **Mot og evne** til å bruke sin egen kreativitet.

6

Professor i psykologi Ivar Bjørgen, NTNU

Vår praksis

- Dybdelæring og flerfaglig temabasert undervisning -
 - tverrfaglige tilnærming til undervisningen
- Leksebevisst skole
 - Ikke leksefri skole
- Bruk av digitale verktøy/ikke bruk av digitale verktøy - "Ja takk, begge deler"
- Nedtonet fokus på karakterer underveis
- Kontinuerlig fokus på elevenes læringsmiljø
 - inkluderende didaktikk og pedagogikk
 - systematisk arbeid med relasjoner - lærer -elev/elev - elev
 - Folkehelse og livsmestring som tverrfaglig tema
 - Livet og sånn
 - 3 gylne regler
- [Ordensreglement](#)

Overordnet del - LK20 - Fagfornyelsen

Skolen skal støtte og bidra til elevenes sosiale læring og utvikling gjennom arbeid med fagene og i skolehverdagen for øvrig.

“Elevens identitet og selvbilde, meninger og holdninger blir til i samspill med andre. Sosial læring skjer både i undervisningen og i alle andre aktiviteter i skolens regi. Faglig læring kan ikke isoleres fra sosial læring. I det daglige arbeidet spiller derfor elevenes faglige og sosiale læring og utvikling sammen.”

(LK20 - Fagfornyelsen - Overordnet del)

“Livsmestring dreier seg om å kunne forstå og å kunne påvirke faktorer som har betydning for mestring av eget liv. Temaet skal bidra til at elevene lærer å håndtere medgang og motgang, og personlige og praktiske utfordringer på en best mulig måte.”

(Kunnskapsdepartementet, 2017, s. 12)

Hva betyr dette?

- Skolen brukes til mer enn bare å formidle kunnskap
- Sosial kompetanse er en forutsetning for å fungere godt sammen med andre
- Sosial kompetanse handler om å kunne kommunisere og samhandle godt med andre i ulike situasjoner.
- Forskning viser at barns evne til å etablere vennskap i stor grad henger sammen med den sosiale kompetansen deres.
- Sosial kompetanse består av et sett ferdigheter som naturlig inngår i en helhet i barnas samspill, for eksempel selvfølelse, empati, prososial atferd, selvhevdelse og selvkontroll.
- Selvregulering og samregulering er viktige ferdigheter for å kunne håndtere vanskelige situasjoner og opplevelser
- Mangel på sosial kompetanse vil kunne føre til utestengelse, nederlag og konflikter.

Selvregulering

Sosial kompetanse er ikke en teoretisk ferdighet. Den må trenes på og oppøves i praksis

OPPSUMMERT SKOLENS OG FORESATTES ANSVAR OG PLIKT

Jmfr. Lov og forskrift og regelverk

- Skolen skal støtte og bidra til elevenes sosiale læring og utvikling
- Opplæringen skal skje i samarbeid med hjemmet.
- Skolen skal utvikle inkluderende fellesskap som fremmer helse, trivsel og læring for alle
- Elevene og hjemmet har også et ansvar for å bidra til et godt fellesskap og miljø.
- Foreldrenes engasjement og sosiale ressurser er sentralt for formidling av skolens normer og verdier. Elevene vil lettere ta til seg skolens normer og verdier når foreldrene også støtter disse. Foreldrenes samarbeid både med skolen og med hverandre utgjør derfor en viktig del av det totale læringsmiljøet.
- Foreldrerådet skal fremme fellesinteressene til foreldrene og medvirke til at elever og foreldre tar aktivt del i arbeidet for å skape godt skolemiljø for alle elevene.

Regler? Hvorfor det?

Gjelder de meg også?

- Som foreldre (og som en del av skolens mandat) skal vi lære barna å tilpasse seg andre mennesker og være en del av fellesskapet. Samtidig er det ikke alltid riktig å gjøre som de andre.
- For at barn skal kunne gjøre gode vurderinger og valg må de ha verdier å navigere ut ifra. Regler gjenspeiler de verdiene vi har.
- Regler er derfor viktige for mange barn. Det er forutsigbart og man forstår hva som gjelder og risikoen for å gjøre/være annerledes blir mindre og fører til opplevelse av å være inkludert i fellesskapet - å høre til.
- Barn kan følge regler.
- "Regler er ikke noe negativt vi trer over barnas hode, det er en invitasjon til å være en del av noe større enn seg selv. Å bryte regler er å sette seg selv utenfor fellesskapet. Å ikke få kunnskap om kjørereglene er å ikke inviteres inn. Når vi ikke lærer barna hva som er rett og galt, skaper vi utenforskap."

[Du blir ikke en del av fellesskapet om du ikke lærer å følge regler - Kronikk Aftenposten](#)

Ny opplæringslov 1.8.24

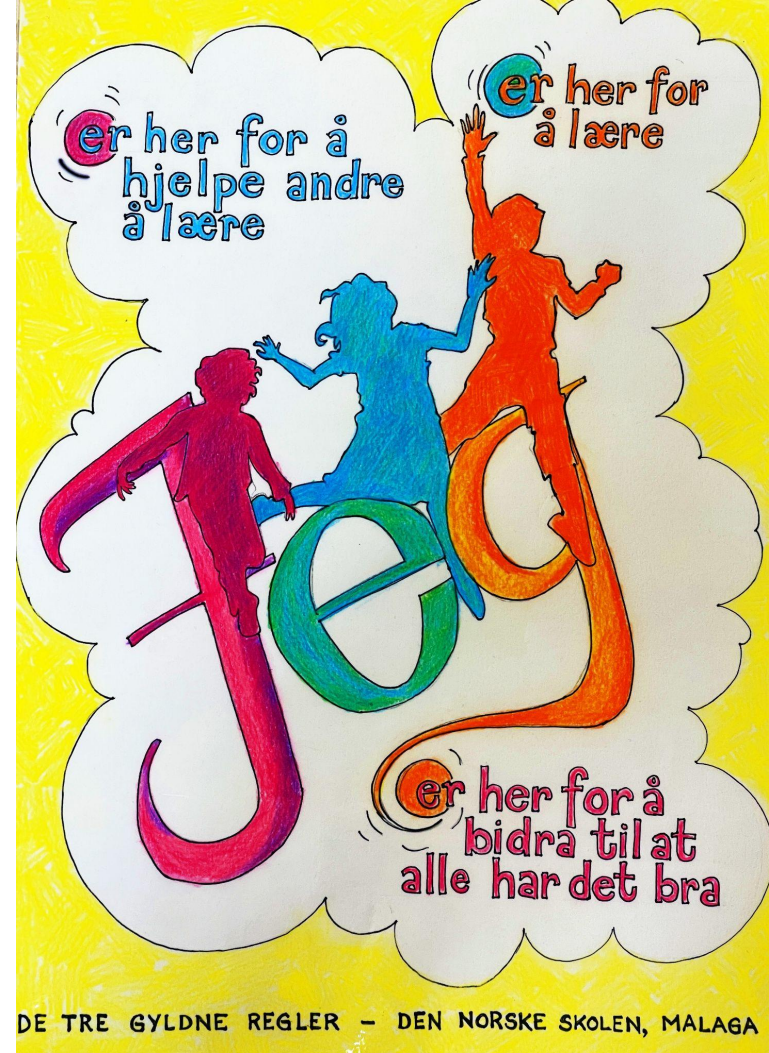
Ifølge den nye opplæringsloven § 12-2 skal:

“... skolemiljøet fremme «inkludering» i tillegg til helse, trivsel og læring. Innføringen av begrepet inkludering innebærer ingen nye plikter for skolen, men gir en mer dekkende beskrivelse av hva som skal til for at et skolemiljø er trygt og godt. Skolen skal jobbe for at alle elever opplever å høre til og være en del av et fellesskap.”

Våre 3 gyldne regler

1. Jeg er her for å lære
2. Jeg er her for å bidra til at alle lærer
3. Jeg er her for å bidra til
at alle har det bra

I tillegg har vi et ordensreglement.



Konsekvenstrappen for forutsigbarhet og støtte



Hva gjør foresatte dersom de opplever at eget eller andres barn ikke har et trygt og godt skolemiljø?

Retten til et trygt og godt skolemiljø

Hva gjør dere som foresatte?

- Melder til avdelingsleder
- Fyller ut rapportskjema sammen med avdelingsleder
- Dersom man som foresatt ikke opplever at skolen tar tak i saken, kan man melde Statsforvalteren.

For at statsforvalteren skal behandle saken må:

- det være eleven eller foreldrene som melder saken til statsforvalteren
- eleven eller foreldrene ha tatt opp saken med rektor for mer enn én uke siden
- saken gjelde elevens psykososiale skolemiljø på den skolen eleven går, skulle ha gått på eller midlertidig har byttet fra

Her finner dere [lenke](#) til Statsforvalteren sin side

Hva gjør skolen dersom de får en melding om at en elev ikke har et trygt og godt skolemiljø?

Skolens aktivitetsplikt er delt i fem delplikter:

Alle som arbeider på skolen har plikt til å

- følge med på elevene
- gripe inn mot krenkelser
- melde fra hvis de får mistanke om eller kjennskap til at en elev ikke har et trygt og godt skolemiljø

Skolen har plikt til å

- undersøke
- rette opp situasjonen med egnede tiltak

[Saksgang og retningslinjer](#)

[Handlingsplan](#)

Utfordringer og samarbeidsområder

Åpningstider

Kontortjenester

Mobiltelefoner

Omdømme og kommunikasjon

Skolemiljø/læringsmiljø

Permisjoner og fravær

Kantine

Utlån/utleie av bygget

Skolebesøk

Annerledesdager

Parkering

Det viktigste for oss og det dere skal forvente av oss er...

- ...at vi gjør vårt ytterste for å ivareta alle elever og deres rett til et trygt og godt læringsmiljø, og bli inkludert og sett av både voksne og barn på skolen
- ... at alle våre elever skal oppleve en meningsfylt skoledag der de får gode rammer og forutsetninger for å realisere sitt potensiale faglig og personlig, uavhengig av hvor lenge de skal være elever ved DNSMálaga.
- ...at alle elever skal oppleve at de får hjelp og støtte i sin utvikling - både personlig, sosialt og faglig
- ...at alle våre elever og foresatte skal møte profesjonelle, kompetente, engasjerte voksne som tar skolens mandat og elevenes opplæring på største alvor

Våre forventninger til dere er at...

- ...at elevene kommer tidsnok på skolen og at de blir hentet til avtalt tid
- ... at elevene er klare for læring
- ... at dere samarbeider med oss og støtter oss i vårt arbeid med å oppfylle vårt samfunnsmandat
- ...dere sier fra til oss dersom dere er usikre på hva som skjer på skolen eller opplever at vi ikke oppfyller vårt samfunnsmandat eller leverer det vi har forpliktet oss til eller uttrykt for dere at er det viktigste for oss
- ...at dere respekterer og forholder dere til skolens regler og retningslinjer og formidler dette til deres barn
- ..at dere viser raushet i og utenfor skolen og ikke snakker ufordelaktig om andre elever, familier eller skolen
- ... at dere tar uenigheter med de det gjelder og snakker *med* og ikke *om*

Praktisk info med Marie

— 3.9.24 —

PRAKTISK INFO MED MARIE

- Iskole - vårt administrasjonssystem
 - Google Classroom
 - Showbie
- Timeplaner
- Kommunikasjon med skolen
- Fravær

Skolens digitale plattformer


- **iSkole** - administrativt system, koblet til udir og vigo.
- Info om aktiviteter fremover, timeplan, dagsfravær ved sykdom, elevmappe, karakterer, permisjonssøknader

- **Gmail** - mail (mailkontakt med kontaktlærere)

- **Showbie** - 1-7 elevarbeid - kode til kurs
- **Google Classroom** - 8-10.trinn elevarbeid - kode til kurs

iSkole for foreldre

- Pålogging foreldre - passordsbrev fra skolen
- *https://iskole.net*
- F eks. En elev født den 20. januar 2004 og har personnummer 55555. I brevet står det at #2 skal settes bak. Brukernavn er da 20010455555#2
- Etter pålogging får foreldereren anledning til å registrere egen fødselsdato og eget personnummer. Det er nødvendig for å komme videre.

 Logg inn med FEIDE

_____ eller _____

* Brukernavn

20010455555#2

* Passord

.....

Husk brukernavn

Logg inn

[Glemt passord?](#)

iSkole for foreldre

Elevtimeplan 2023-24



Info



Timeplan



Fravær



Vurderinger



Meldinger

3



Bulleteng



Dokumenter



Personalia



Samtykke

1



Utlån



Internat



Skolerute

Årsplan

Elevsamtaler

2

10:10 UT9: MH2 2+1 - KJØ - Monica Mørkve Wesøe

Tidspunkt: 07.09.2023 10:10 - 11:10



Rom : KJØ



Faglaerer : Monica Mørkve Wesøe, Nina Simarud



Fagnavn: MHE0010 Mat og helse 10.

årstrinn



Timeplan

Egenmelding levert: Nei

1 - KJØ -

esøe

2+1 - KJØ -

esøe

10:10 UT9:

MH2 2+1 - KJØ

Monica

Mørkve Wesøe

Mala -

Mala -

Mala - Vegard

Mala - Vegard

Mala - Vegard

Mala - Vegard

12:10 UT9A

Teleson Lovle

Williams

iSkole for foreldre

Fravær



Egenmelding



Oppmøte

Egenmelding dagfravær

Det finnes ingen elementer å vise.

Ved å legge inn en egenmelding om dagfravær vil kontaktlæreren din straks kunne se den med

Egenmelding timefravær

Det finnes ingen elementer å vise.

Ved å legge inn en egenmelding om timefravær vil faglæreren din straks kunne se

Timefravær innenfor klagefristen

Det finnes ingen elementer å vise.

Registrer egenmelding dag



Dato

	august 2022							
UKE	M	T	O	T	F	L	S	
31	1	2	3	4	5	6	7	

Har du dokumentasjon for fraværet?

- Nei
- Ja, allerede fremvist.
- Ja

Dra og slipp

Velg en fil, eller slipp en fil her.

Ja

Vil du vite mer om noe av det vi legger til grunn for vårt arbeid med elevene?

- Udir
- Med rett til et trygt og godt skolemiljø
- Ny studie på bruk av mobil i skolen
- Livetogsånn
- Mitchells 10 faktorer for inkluderende undervisning
- Traumefeltets viktigste "terapi"?
- Lekbasert læring: Selvregulering (se mer på www.lekbasert.no)
- Emosjonsveiledning - Emosjonsfokusert familieterapi og foreldreveiledning
- Selvregulering og dybdelæring: Skoleledersamling i Asker kommune
- Webinar: Selvregulering og vurdering - det perfekte par?
- Vurdering underveis og til slutt