

---

---

# Foreldremøte DNS Malaga

— 7.9.23 —

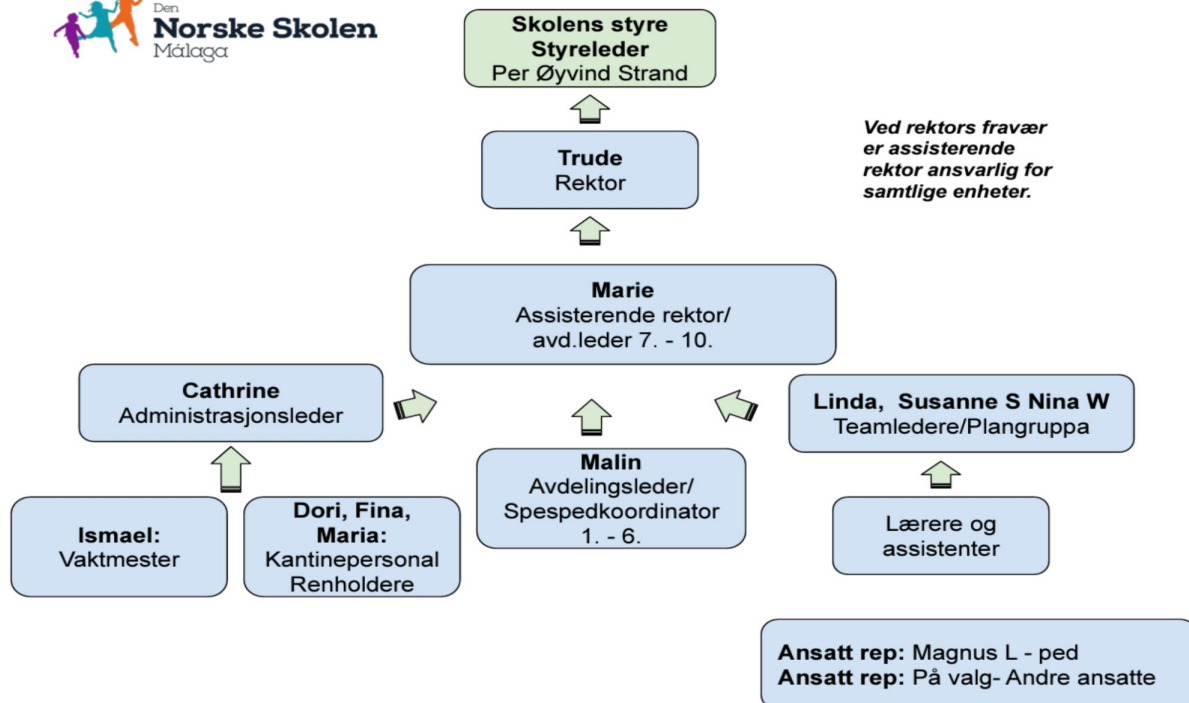
---

---

# Om oss:

- Frittstående privatskole i utlandet
- Skjæringspunkt mellom norsk og spansk lowerk
- Godkjent etter norsk læreplan - LK20 - Fagfornyelsen
- Pedagogisk psykologiske tjenester og vedtak om spesialundervisning er underlagt Statsforvalteren i Oslo og Viken
- Vår praksis knyttet til elever er hjemlet i Privatskoleloven, Opplæringsloven og LK20

# Organisasjonskart



# Skolens mandat

*På bakgrunn av fremtidens krav til kompetanse, er skolen gitt et samfunnsmandat, hvilket betyr at samfunnet har gitt skolen et oppdrag. Dette oppdraget er bredt. Det starter med individet, den enkelte elev, som skal tilegne seg kunnskaper, ferdigheter og kompetanser. Dette skal legge grunnlaget for at eleven senere i livet skal kunne ha et arbeid og forsørge seg selv.*

## 1. Opplæringens verdigrunnlag

- a. Menneskeverdet
- b. Identitet og kulturelt mangfold
- c. Kritisk tenkning og etisk bevissthet
- d. Skaperglede, engasjement og utforskertrang
- e. Respekt for naturen og miljøbevissthet
- f. Demokrati og medvirkning

## 2. Prinsipper for læring, utvikling og danning

- a. Prinsipper for læring, utvikling og danning
- b. Sosial læring og utvikling
- c. Kompetanse i fagene
- d. Grunnleggende ferdigheter
- e. Å lære å lære
- f. Tverrfaglige temaer

## 3. Prinsipper for skolens praksis

- a. Prinsipper for skolens praksis
- b. Et inkluderende læringsmiljø
- c. Undervisning og tilpasset opplæring
- d. Samarbeid mellom hjem og skole
- e. Opplæring i lærebedrift og arbeidsliv
- f. Profesjonsfellesskap og skoleutvikling

# Hva vil et fremtidig arbeidsliv kreve?

## TI FREMTIDS- KOMPETANSER:

### Grunnleggende kompetanse

- 1) Fagkompetanse
- 2) Digital kompetanse

### Metakompetanse

- 3) Kommunikasjon og samarbeid
- 4) Kreativitet og innovasjon
- 5) Kritisk tenkning og problemløsning
- 6) Metakognisjon, lære å lære

### Livskompetanse

- 7) Personlig og sosialt etisk ansvar
- 8) Kulturell bevissthet
- 9) Liv og karriere
- 10) Borgerskap – lokalt og globalt



Kilde: Ludvigsen-utvalget

# Kan skolen brukes til noe mer enn å formidle kunnskap?

Tidsskrift for Norsk Psykologforening, Vol 52, nummer 6, 2015, side 497-502

## Den viktige og vanskelige selvreguleringen hos barn

Tekst Agathe Backer-Grøndahl  
ph.d.-stipendiat

Ane Nærde  
Atferdssenteret  
dr.psychol., psykolog

I en tid der mulighetene synes uendelige og valgene står i kø, er evnen til selvregulering viktigere enn noen gang.



**SELVREGULERING**  
Når barn med stigende alder kan regulere:  
-oppmerksomhet,  
-følelser og  
-atferd,

Selvregulering som impuls-kontroll, kunne motstå fristelser, viljestyrke og utholdenhet i arbeidet med lite motiverende oppgaver.

Selvregulering utvikles i sosiale interaksjoner og læres gjennom forutsigbar ytre regulering.

# Hva er viktig da?

## Den profesjonelle elev

- Har kunnskap om hvordan man lærer
- Har kunnskap om hvor kilder finnes og hvordan de skal brukes
- Har kunnskap om læring ved samarbeid med andre
- Har kontroll over sin egen arbeidstid og sin egen arbeidsinnsats
- Vet hva målet er og kriteriene for hva som er godt og mindre godt i forhold til målet
- Evne til å se hva læringen kan brukes til
- Har kunnskap om hvordan læringen kan dokumenteres
- Er motivert for å lære, og utholden nok til å gjennomføre læringsarbeidet
- Selvtillit og personlig trygghet til å påta seg læringsarbeidet
- Mot og evne til å bruke sin egen kreativitet.

# Overordnet del - LK20 - Fagfornyelsen

**Skolen skal støtte og bidra til elevenes sosiale læring og utvikling gjennom arbeid med fagene og i skolehverdagen for øvrig.**

“Elevens identitet og selvbilde, meninger og holdninger blir til i samspill med andre. Sosial læring skjer både i undervisningen og i alle andre aktiviteter i skolens regi. Faglig læring kan ikke isoleres fra sosial læring. I det daglige arbeidet spiller derfor elevenes faglige og sosiale læring og utvikling sammen.”

*(LK20 - Fagfornyelsen - Overordnet del)*

“Livsmestring dreier seg om å kunne forstå og å kunne påvirke faktorer som har betydning for mestring av eget liv. Temaet skal bidra til at elevene lærer å håndtere medgang og motgang, og personlige og praktiske utfordringer på en best mulig måte.”

*(Kunnskapsdepartementet, 2017, s. 12)*



# Hva betyr dette?

- Sosial kompetanse er en forutsetning for å fungere godt sammen med andre
- Sosial kompetanse handler om å kunne kommunisere og samhandle godt med andre i ulike situasjoner.
- Forskning viser at barns evne til å etablere vennskap i stor grad henger sammen med den sosiale kompetansen deres.
- Sosial kompetanse består av et sett ferdigheter som naturlig inngår i en helhet i barnas samspill, for eksempel selvfølelse, empati, prososial atferd, selvhevdelse og selvkontroll.
- Selvregulering og samregulering er viktige ferdigheter for å kunne håndtere vanskelige situasjoner og opplevelser
- Mangel på sosial kompetanse vil kunne føre til utestengelse, nederlag og konflikter.

## Selvregulering

***Sosial kompetanse er ikke en teoretisk ferdighet. Den må trenes på og oppøves i praksis***

# Vår praksis

- Dybdelæring og flerfaglig temabasert undervisning -
  - tverrfaglige temaer
- Leksebevisst skole
  - Ikke leksefri skole
- Bruk av digitale verktøy/ikke bruk av digitale verktøy
- Nedtonet fokus på karakterer underveis
- Kontinuerlig fokus på elevenes læringsmiljø
  - inkluderende didaktikk og pedagogikk
  - systematisk arbeid med relasjoner - lærer -elev/elev - elev
  - Folkehelse og livsmestring som tverrfaglig tema
  - Livet og sånn
  - 3 gylne regler
- [Ordensreglement](#)

# Våre 3 gyldne regler

1. Jeg er her for å lære
2. Jeg er her for å bidra til at alle lærer
3. Jeg er her for å bidra til at alle har det bra



# Det viktigste for oss og det dere skal forvente av oss:

- Alle elever skal ha et trygt og godt læringsmiljø, bli inkludert og sett av både voksne og barn på skolen
- Alle våre elever skal oppleve en meningsfylt skoledag der de får gode rammer og forutsetninger for å realisere sitt potensiale faglig og personlig, uavhengig av hvor lenge de skal være elever ved DNSMálaga.
- Alle elever skal oppleve at de får hjelp og støtte i sin utvikling - både personlig, sosialt og faglig
- Alle våre elever skal møte profesjonelle, kompetente, engasjerte voksne som tar deres opplæring på største alvor

# Hva kommer vi til å forvente av dere?

- Elevene kommer tidsnok på skolen og at de blir hentet til avtalt tid
- Elevene er klare for læring
- Dere samarbeider med oss og støtter oss i vårt arbeid med å oppfylle vårt samfunnsmandat
- Dere sier fra til oss dersom dere er usikre på eller opplever at vi ikke oppfyller vårt samfunnsmandat eller leverer det vi har forpliktet oss til eller uttrykt for dere at er det viktigste for oss
- Dere respekterer og forholder dere til skolens regler og retningslinjer og formidler dette til deres barn
- Viser raushet i og utenfor skolen

# Utfordringer og samarbeidsområder

Åpningstider

Inntaksreglement og skolepenger

Mobiltelefoner

Kantine

Omdømme og kommunikasjon

Utlån/utleie av bygget

Skolemiljø/læringsmiljø

Skolebesøk

Permisjoner og fravær

Annerledesdager

Parkering

# Det aller viktigste...

## ...foresatte kan gjøre:

- Ta ansvar for at elevene kommer tidsnok på skolen
- Ta ansvar for at elevene blir hentet til avtalt tid
- Ta ansvar for at elevene er klare for læring
- Ta ansvar for at elevene har spist frokost og har med vann og utstyr de trenger på skolen
- Snakke *med* oss, ikke *om* oss

## ...skolen kan gjøre:

- Ta ansvar for at elevene har det trygt og godt
- Ta ansvar for at alle våre elever lærer og utvikler seg
- Ta ansvar for at alle elever opplever at de får hjelp og støtte
- Ta ansvar for at alle våre elever møter profesjonelle, kompetente, engasjerte voksne
- Ta ansvar for god dialog med dere

# Litt praktisk informasjon v/Marie

- Iskole - vårt administrasjonssystem
  - Google Classroom
  - Showbie
- Timeplaner
- Kommunikasjon med skolen
- Fravær




# Skolens digitale plattformer

- **iSkole** - administrativt system, koblet til udir og vigo.
- timeplan, dagsfravær ved sykdom, elevmappe, karakterer
  
- **Gmail** - mail (permisjonssøknader, mailkontakt med kontaktlærere)
  
- **Showbie** - 1-7 elevarbeid - kode til kurs
- **Google Classroom** - 8-10.trinn elevarbeid - kode til kurs

# iSkole for foreldre

- Pålogging foreldre - passordsbrev fra skolen
- *https://iskole.net*
- F eks. En elev født den 20. januar 2004 og har personnummer 55555. I brevet står det at #2 skal settes bak. Brukernavn er da  
20010455555#2
- Etter pålogging får foreldereren anledning til å registrere egen fødselsdato og eget personnummer. Det er nødvendig for å komme videre.

 Logg inn med FEIDE

\_\_\_\_\_ eller \_\_\_\_\_

\* Brukernavn

20010455555#2

\* Passord

.....

Husk brukernavn

**Logg inn**

[Glemt passord?](#)

# iSkole for foreldre

## Elevtimeplan 2023-24



Info



Timeplan



Fravær



Vurderinger



Meldinger

3



Bulleteng



Dokumenter



Personalia



Samtykke

1



Utlån



Internat



Skolerute

Årsplan

Elevsamtaler

2

### 10:10 UT9: MH2 2+1 - KJØ - Monica Mørkve Wesøe

Tidspunkt: 07.09.2023 10:10 - 11:10



Rom : KJØ



Faglaerer : Monica Mørkve Wesøe, Nina Simarud



Fagnavn: MHE0010 Mat og helse 10.

årstrinn



Timeplan

Egenmelding levert: Nei

1 - KJØ -

esøe

2+1 - KJØ -

esøe

10:10 UT9:

MH2 2+1 - KJØ

Monica

Mørkve Wesøe

1 Mala -

1 Mala -

1 Mala -

1 Mala - Vegard

1 Mala -

1 Mala - Vegard

1 Mala -

1 Mala -

1 Mala -

1 Mala -

# iSkole for foreldre

## Fravær



Egenmelding



Oppmøte

### Egenmelding dagfravær

Det finnes ingen elementer å vise.

Ved å legge inn en egenmelding om dagfravær vil kontaktlæreren din straks kunne se den med

### Egenmelding timefravær

Det finnes ingen elementer å vise.

Ved å legge inn en egenmelding om timefravær vil faglæreren din straks kunne se

### Timefravær innenfor klagefristen

Det finnes ingen elementer å vise.

## Registrer egenmelding dag



Dato

|     |             |   |   |   |   |   |   |   |
|-----|-------------|---|---|---|---|---|---|---|
| <   | august 2022 |   |   |   |   |   |   | > |
| UKE | M           | T | O | T | F | L | S |   |
| 31  | 1           | 2 | 3 | 4 | 5 | 6 | 7 |   |

Har du dokumentasjon for fraværet?

- Nei
- Ja, allerede fremvist.
- Ja

**Dra og slipp**

Velg en fil, eller slipp en fil her.

Ja

## Vil du vite mer om noe av det vi legger til grunn for vårt arbeid med elevene?

- Udir
- Med rett til et trygt og godt skolemiljø
- Ny studie på bruk av mobil i skolen
- Livetogsånn
- Mitchells 10 faktorer for inkluderende undervisning
- Traumefeltets viktigste "terapi"?
- Lekbasert læring: Selvregulering (se mer på [www.lekbasert.no](http://www.lekbasert.no))
- Emosjonsveiledning - Emosjonsfokusert familieterapi og foreldreveiledning
- Selvregulering og dybdelæring: Skoleledersamling i Asker kommune
- Webinar: Selvregulering og vurdering - det perfekte par?
- Vurdering underveis og til slutt